

LUFT - WASSER WÄRMEPUMPE POMPES À CHALEUR AIR - EAU ALFÉA

Atlantic



Alféa ist eine Luft / Wasser - Wärmepumpenlinie welche aus verschiedenen Split-Ausführungen besteht. Die Ausseneinheit wird mittels einer Kälteleitung mit der Inneneinheit verbunden.

Alféa est une gamme de pompes à chaleur Aérothermie Split composée d'une unité extérieure raccordée par une conduite frigorifique à un module hydraulique intérieur.



- **Ergonomisches Design: Einfache Handhabung und Installation**
- **Grosse Auswahl an Zubehör: Für alle individuellen Projekte**



- **Conception ergonomique: installation et maintenance facilitée**
- **large gamme d'accessoires: pour tous projets individuels**



Neubau

ALFÉA EXTENSA + / ALFÉA EXTENSA A.I.+ R32
ALFÉA EXTENSA DUO + / ALFÉA EXTENSA DUO A.I. + R32
• **Hohe Vielseitigkeit**

ALFÉA EXTENSA + / ALFÉA EXTENSA A.I.+ R32
ALFÉA EXTENSA DUO + / ALFÉA EXTENSA DUO A.I. + R32
• **Polyvalence et performances**

Marché du neuf

55°C

Die Lösung für Niedertemperatur – Projekte

55°C

Solution pour tout projet basse température

Renovationen

ALFÉA EXCELLIA TRI / ALFÉA EXCELLIA A.I. TRI
ALFÉA EXCELLIA DUO TRI / ALFÉA EXCELLIA DUO A.I. TRI
• **Hohe Performance**

ALFÉA EXCELLIA TRI / ALFÉA EXCELLIA A.I. TRI
ALFÉA EXCELLIA DUO TRI / ALFÉA EXCELLIA DUO A.I. TRI
• **Haute performance**

Marché Rénovation

60°C

Die Lösung für Renovationen mit Wärmepumpen

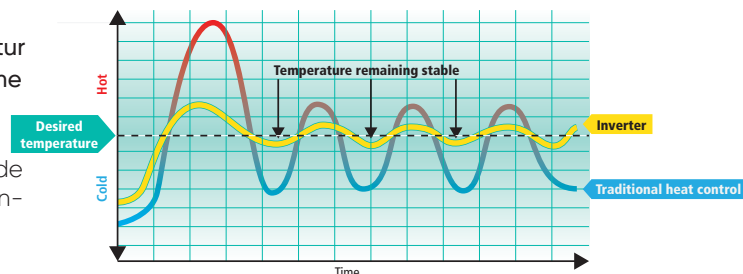
60°C

Solution rénovation PAC pour le remplacement ou la relève de chaudière.

Vergleich zwischen Inverter und herkömmlicher Wärmeregulung
Comparaison entre l'inverter et la régulation thermique traditionnelle

Optimierte Kontrolle um die Einstellungen zu maximieren. Die Umrichtersteuerung passt ihre Stromversorgung der Aussentemperatur an, um die exakte Energiemenge für konstante und wirtschaftliche Wärme bereitzustellen.
Contrôle optimisé maximiser les paramètres. La commande Inverter adapte son alimentation en fonction de la température extérieure afin de fournir la quantité exacte d'énergie nécessaire pour une chaleur constante et économique.

COMPARAISON BETWEEN INVERTER AND TRADITIONAL HEAT CONTROL



LUFT - WASSER WÄRMEPUMPE POMPES À CHALEUR AIR - EAU ALFÉA

Atlantic



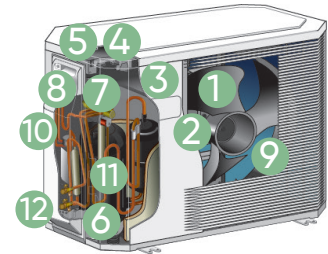
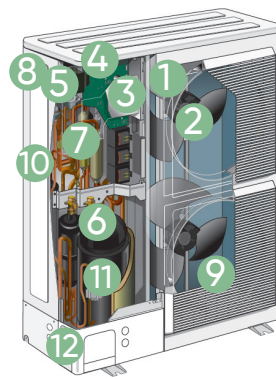
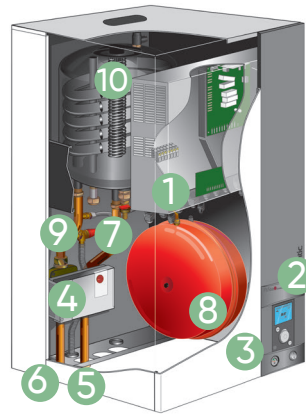
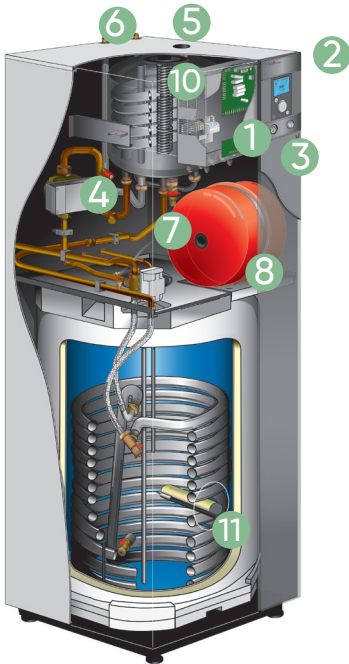
Hydraulisches Design: Der maximalen Qualität und Leistung gewidmet

Das Alféa Programm profitiert von einem durch die Atlantic entwickelten und patentierten Koaxial-Tauscher. Dieser ermöglicht, in Verbindung mit einem Pufferspeicher, die Funktionsweise ohne Filterventil und Durchflussregler.



Conception Hydraulique dédiée: qualité et performance maximales

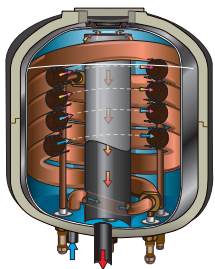
La gamme Alféa bénéficie d'un échangeur co-axial développé et breveté par Atlantic. Celui-ci est immergé dans un volume tampon qui lui permet un fonctionnement sans vanne filtre, ni contrôleur de débit



- 1 Steuerkasten / tableau électrique
- 2 Steuerung / Interface utilisateur, contrôleur
- 3 Manomètre
- 4 Zirkulationspumpe / Pompe de circulation
- 5 Vorlauf / Flux de chauffage

- 6 Rücklauf Heizung / Retour de chauffage
- 7 Kältemittelanschlüsse / Raccordements frigorifiques
- 8 Ausdehnungsgefäß / Vase d'expansion
- 9 Sicherheitsventil / Soupape de sécurité
- 10 Koaxialer Wärmetauscher / Échangeur de chaleur coaxial
- 11 Corps de chauffe

- 1 Geräuscharmer Ventilator / Ventilateur silencieux
- 2 Modularer elektrischer Motor / Moteur élec. à vitesse variable
- 3 Module de contrôle „inverter“
- 4 Kontrollleuchten und Tasten / Voyants et boutons
- 5 Anschlussklemmen (Strom,...) / Bornes (alimentation et interc)
- 6 Kältemittelakkumulatorflasche / Bouteille d'accumulateur de réfrigérant
- 7 Zyklusumkehrventil / Cycle vanne d'inversion
- 8 Revêtement métallique traité
- 9 Flächenverdampfer / Évaporateur de surface
- 10 Elek. Expansionsventil / Détendeur électronique
- 11 „Inverter“ Kompressor / Compresseur „Inverter“
- 12 Raccordement de réfrigérants



Ein dediziertes hydraulisches Konzept für verbesserte Leistungen

Die Alfea-Baureihe verfügt über einen koaxialen Wärmetauscher, eine von Atlantic entwickelte und patentierte Technologie zur Maximierung der Wärmepumpenleistung.

Der koaxiale Wärmetauscher befindet sich in einem Puffertank, der ohne Filterhahn oder Wasserdurchflussregler funktioniert. Dies macht die Alfea-Wärmepumpe zu einer zuverlässigen und effizienten Lösung.

Une conception hydraulique dédiée pour de meilleures performances

La gamme Alfea bénéficie d'un échangeur de chaleur coaxial, une technologie développée et brevetée par Atlantic pour optimiser les performances de la pompe à chaleur.

L'échangeur de chaleur coaxial est immergé dans un réservoir tampon lui permettant de fonctionner sans robinet de filtrage ni régulateur de débit d'eau, ce qui fait de la pompe à chaleur Alfea une solution fiable et efficace.





LUFT - WASSER WÄRMEPUMPE POMPES À CHALEUR AIR - EAU ALFÉA EXCELLIA ALFÉA EXCELLIA DUO TRI Atlantic



35°C



55°C



Version DUO



- Patentierter Koaxial - Tauscher
- Kältemittel: R410a
- COP bis 4.52
- Integrierte Umwälzpumpe
- **Die elektrische Notheizung wird immer mitgeliefert und ist im Preis inbegriffen**



- Échangeur de chaleur coaxial breveté
- Réfrigérant: R410a
- COP jusqu'à 4.52
- Pompe de circulation intégrée
- **Kit l'électrique secours est livré et fourni inclus dans le prix**



- **Vorlauftemperatur bis 60°C**
- **Bis -20°C Aussentemperatur**
- **Prüfdruck: 12 bar**
- **IP Schutzgrad: IP 24**
- **Kaskadoption möglich**
- **mind. 5m Kälteleitung**
- **max. 20m Kälteleitung**



- **Température de départ jusqu'à 60°C**
- **Température extérieure jusqu'à -20°C**
- **Pression d'essai: 12 bars**
- **Type de protection: IP 24**
- **Option cascade possible**
- **Au moins 5m conduites frigorifiques**
- **Conduites frigorifiques max. 20m**

Code	Bezeichnung Designation	Inhalt Capacité (Lt)	Leistungsdaten Heizen Chauffage des données de performance								Schallpegel AE** Niveau sonore UE** EN 12102 dB(A)	Gewicht leer / voll Poids Vide / eau (kg)
			A +2°C / W+35°C (kW)	COP A +2°C / W+35°C	A -7°C / W +35°C (kW)	COP A -7°C / W +35°C	A +7°C / W +35°C (kW)	COP A +7°C / W +35°C	A +7°C / W +55°C (kW)	COP A +7°C / W +55°C		
522890	Alféa Excellia 11 TRI		7.75	3.11	10.38	2.43	10.80	4.30	9.29	2.64	46	42/58
522891	Alféa Excellia 14 TRI		7.75	3.11	12.20	2.38	13.00	4.18	10.60	2.41	47	42/58
522892	Alféa Excellia 16 TRI		7.75	3.11	12.98	2.40	15.17	4.10	12.24	2.48	48	42/58
522684	Alféa Excellia DUO 11 TRI	190	7.75	3.11	10.38	2.43	10.80	4.30	9.29	2.64	46	152/366
522685	Alféa Excellia DUO 14 TRI	190	7.75	3.11	12.20	2.38	13.00	4.18	10.60	2.41	47	152/366
522686	Alféa Excellia DUO 16 TRI	190	7.75	3.11	12.98	2.40	15.17	4.10	12.24	2.48	48	152/366

410171

Anfahrtpauschale*
Forfait déplacement*

410169

Kälteleitungs montage bis 5 m
Installation conduites frigorifiques à au moins 5 m

410172

Kälteleitungs montage pro 1 m
Installation conduites frigorifiques par 1 m

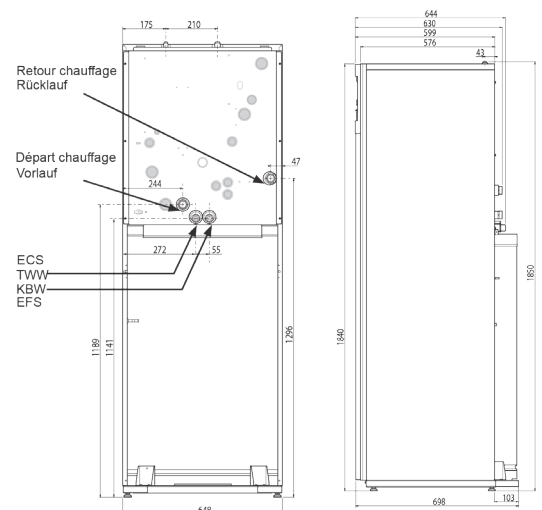
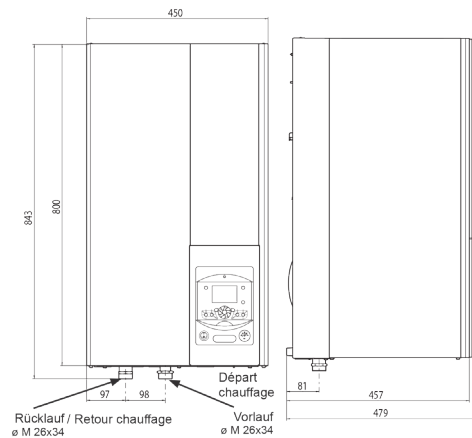
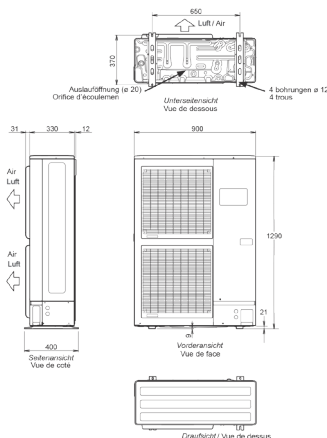
700056

Inbetriebnahme Wärmepumpe
Mise en service pompes à chaleur

* Bei Montage der Kälteleitung und Inbetriebnahme am gleichen Tag, entfällt die Anfahrtpauschale.

* Lors Montage et mise en service en même temps, montant sera déduit.

** Schalldruckpegel der AE mit 5m Abstand, 1.5m über dem Boden / Niveau de pression sonore de l'UE à 5m de l'appareil, 1.5m du sol champ libre directivé 2



OPTIONEN & ZUBEHÖR

OPTIONS & ACCESSOIRES

ALFÉA EXTENSA / EXCELLIA TRI

ALFÉA EXTENSA / EXCELLIA DUO TRI

Atlantic



Code	Bezeichnung Designation	Alféa Excellia TRI	Alféa Extensa +	Alféa Excellia DUO TRI	Alféa Extensa DUO +
------	----------------------------	--------------------------	--------------------	------------------------------	---------------------------

Funk Raumthermostaten NAVILINK

Comandes d'ambiance modulantes NAVILINK

073951	T55 (DE 074058)
075313	T58 (Funk / Radio) (DE 075314)
073954	T75
074061	T78 (Funk / Radio)
602231	Kit IO Homecontrol Comptage
075311	Regulationserweiterungskit Kit extension régulation

Warmwassereinbindungskit

Kit sanitaire (ECS)

073991	Warmwassereinbindungskit Kit sanitaire (ECS)
075118	Warmwassereinbindungskit DUO Kit sanitaire (ECS) DUO

2 Zonen Einbindungskit split

Kit 2 Circuits split

570630	2 Zonen Einbindungskit Split (074725 & 75311) Kit 2 Zones Split
570629	2 Zonen Einbindungskit Split DUO Kit 2 Zones Split DUO (074011 & 075311)

Kesseleinbindungskit

Kit relève chaudière

073989	Kesseleinbindungskit Split Kit relève chaudière
073990	Kesseleinbindungskit Split DUO Kit relève chaudière DUO

074077	Umwälzpumpenbausatz mit grösser Förderleistung Kit circulateur gros débit
--------	--	---	---	---	---

Kühlungsoptionskit

Kit rafraichissement

075312	Kühlungsoptionskit Kit rafraichissement
--------	--	---	---	---	---

Kit Abgänge nach oben

Kit saurtie haut

075522	Kit Abgänge nach oben 2 Zonen Kit saurtie haut 2 Zones
--------	---	---	---	---	---

Swimmingpool Kit

Kit piscine

570631	Schwimmbad Kit, 074726 & 075311 Kit piscine, 074726 & 075311
570615	Pool-Wärmetauscher-Kit SP PAC Kit échangeur piscine SP PAC

Elektrische Notheizung

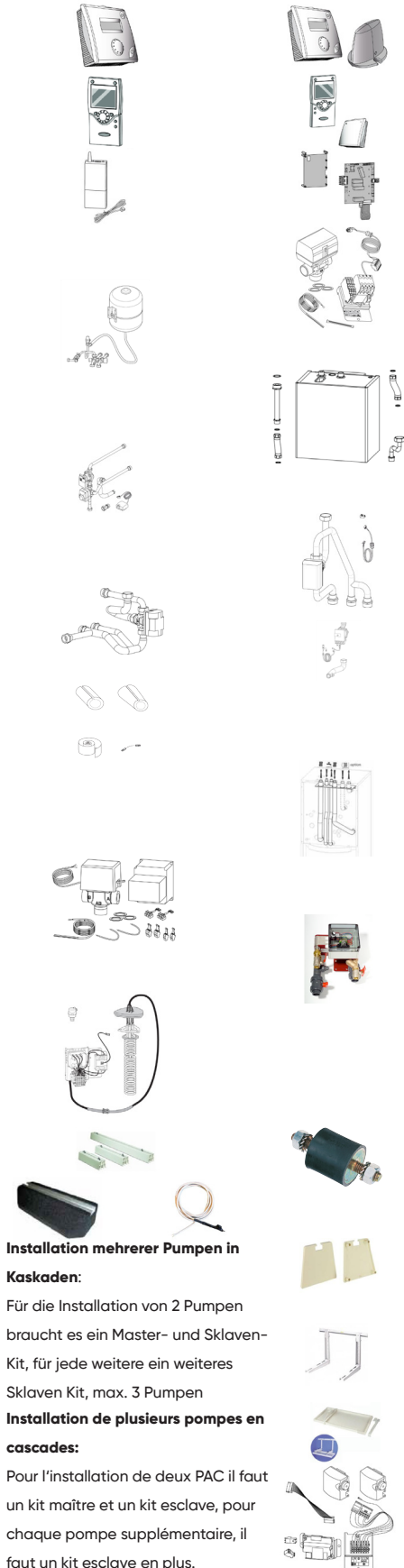
Kit électrique secours

073985	6 kW ~230V
073987	9 kW 3~400V

Zubehör für die Ausseneinheit

Accessoires pour unité extérieure

523574	Schwingungsdämpfer (x4) Anti-Vibratiles (x4)
809532	Bodenkonsole PVC 100 x 100 x 450 (x2) Support sol PVC 100 x 100 x 450 (x2)
809540	Kappen für Bodenkonsole PVC (x4) Bouchons de finition pour sol plat PVC blanc (x4)
809536	Bodenkonsole Kautschuk 100 x 100 x 600 (x2) Support sol Caoutchouc 100 x 100 x 600 (x2)
875033	Wandkonsole Support mural
809644	Heizband Traceur fond de bac
074008	Kondensatwanne Bac à condensat
075318	Kaskaden MASTER Kit Kit cascade Maître
075320	Kaskaden SKLAVEN Kit Kit cascade Esclave



Installation mehrerer Pumpen in Kaskaden:

Für die Installation von 2 Pumpen braucht es ein Master- und Sklaven-Kit, für jede weitere ein weiteres Sklaven Kit, max. 3 Pumpen

Installation de plusieurs pompes en cascades:

Pour l'installation de deux PAC il faut un kit maître et un kit esclave, pour chaque pompe supplémentaire, il faut un kit esclave en plus.
max 3 pompes.



LUFT - WASSER WÄRMEPUMPE POMPES À CHALEUR AIR - EAU ALFÉA EXTENSA R32 ALFÉA EXTENSA DUO R32 Atlantic



35°C



55°C



Version DUO



- A.I.- Atlantic Intelligent Steuerung
- Patentierter Koaxial - Tauscher
- Kältemittel: R32
- COP bis 4.65
- Integrierte Umwälzpumpe
- **Die elektrische Notheizung wird immer mitgeliefert und ist im Preis inbegriffen**

- A.I.- Atlantic Intelligent Control
- Échangeur de chaleur coaxial breveté
- Réfrigérant: R32
- COP jusqu'à 4.65
- Pompe de circulation intégrée
- **Kit l'électrique secours est livré et fourni inclus dans le prix**



+ Produkt

- Vorlauftemperatur bis 55°C
- Bis -20°C Aussentemperatur
- Prüfdruck: 12 bar
- IP Schutzgrad: IP 24
- mind. 3m Kälteleitung
- max. 30m Kälteleitung

Zubehör & Ersatzteile auf Seite: 54

+ Produit

- Température de départ jusqu'à 55°C
- Température extérieure jusqu'à -20°C
- Pression d'essai: 12 bars
- Type de protection: IP 24
- Au moins 3m conduites frigorifiques
- Conduites frigorifiques max. 30m

Accessoires & pièces détachées sur la page : 54

Code	Bezeichnung Designation	Inhalt Capacité (Lt)	Leistungsdaten Heizen Chauffage des données de performance								Schallpegel AE Niveau sonore UE EN 12102 dB(A)	Gewicht leer / voll Poids Vide / eau (kg)
			A +2°C / W+35°C (kW)	COP A +2°C / W+35°C	A -7°C / W +35°C (kW)	COP A -7°C / W +35°C	A +7°C / W +35°C (kW)	COP A +7°C / W +35°C	A +7°C / W +55°C (kW)	COP A +7°C / W +55°C		
526151	Alféa Extensa A.I. 5 R32		4.15	4.04	4.40	2.76	4.50	4.74	4.50	4.74	57	45/61
526152	Alféa Extensa A.I. 6 R32		5.01	3.80	5.00	2.63	5.50	4.65	5.50	4.65	57	45/61
526153	Alféa Extensa A.I. 8 R32		5.56	3.46	5.70	2.68	7.50	4.43	7.00	4.43	60	45/61
526159	Alféa Extensa A.I. DUO 5 R32	190	4.15	4.04	4.40	2.76	4.50	4.74	4.50	4.74	57	145/363
526160	Alféa Extensa A.I. DUO 6 R32	190	5.01	3.80	5.00	2.63	5.50	4.65	5.50	4.65	57	145/363
526161	Alféa Extensa A.I. DUO 8 R32	190	5.56	3.46	5.70	2.68	7.50	4.43	7.00	4.43	60	145/363

410171

Anfahrtpauschale*
Forfait déplacement*

410169

Kälteleitungs montage bis 5 m
Installation conduites frigorifiques à au moins 5 m

410172

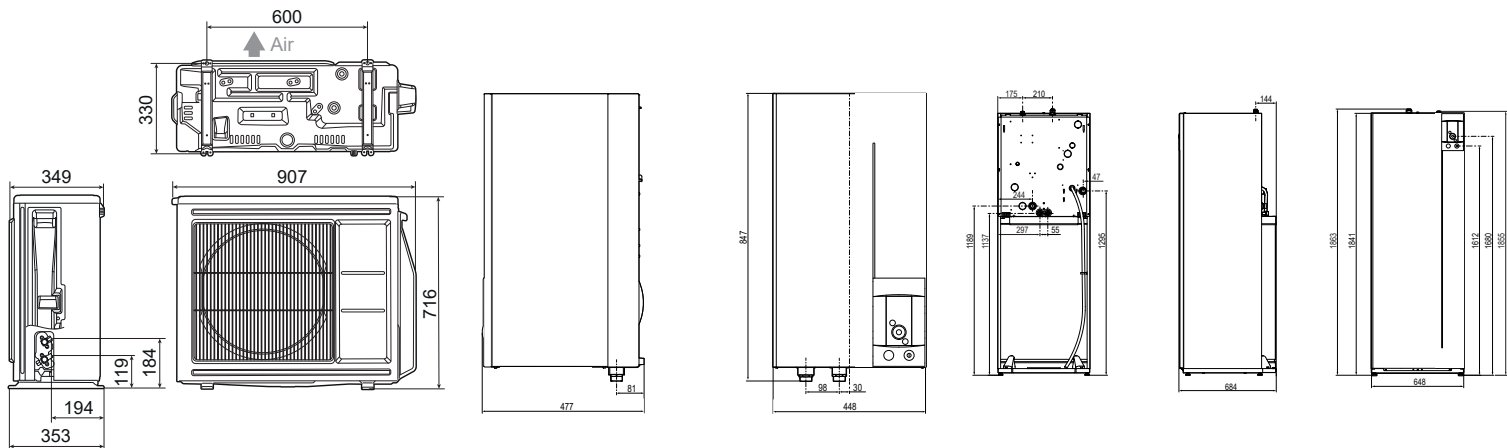
Kälteleitungs montage pro 1 m
Installation conduites frigorifiques par 1 m

700056

Inbetriebnahme Wärmepumpe
Mise en service pompes à chaleur

* Bei Montage der Kälteleitung und Inbetriebnahme am gleichen Tag, entfällt die Anfahrtpauschale.

* Lors Montage et mise en service en même temps, montant sera déduit.





LUFT - WASSER WÄRMEPUMPE POMPES À CHALEUR AIR - EAU ALFÉA EXCELLIA TRI ALFÉA EXCELLIA DUO TRI

Atlantic



35°C



55°C



Version DUO



- A.I.- Atlantic Intelligent Steuerung
- Patentierter Koaxial - Tauscher
- Kältemittel: R410a
- COP bis 4.52
- Integrierte Umwälzpumpe
- **Die elektrische Notheizung wird immer mitgeliefert und ist im Preis inbegriffen**



EFFIZIENTE WÄRMEPUMPEN MIT SYSTEM



POMPES À CHALEUR EFFICIENTES AVEC SYSTEME

- A.I.- Atlantic Intelligent Control
- Échangeur coaxial breveté
- Réfrigérant: R410a
- COP jusqu'à 4.52
- Pompe de circulation intégrée
- **Kit l'électrique secours est livré et fourni inclus dans le prix**

+ Produkt

- Vorlauftemperatur bis 60°C
- Bis -25°C Aussentemperatur
- Prüfdruck: 12 bar
- IP Schutzgrad: IP 24
- mind. 5m Kälteleitung
- max. 20m Kälteleitung

Zubehör & Ersatzteile auf Seite: 54



+ Produit

- Température de départ jusqu'à 60°C
- Température extérieure jusqu'à -25°C
- Pression d'essai: 12 bars
- Type de protection: IP 24
- Au moins 5m conduites frigorifiques
- Conduites frigorifiques max. 20m

Accessoires & pièces détachées sur la page: 54

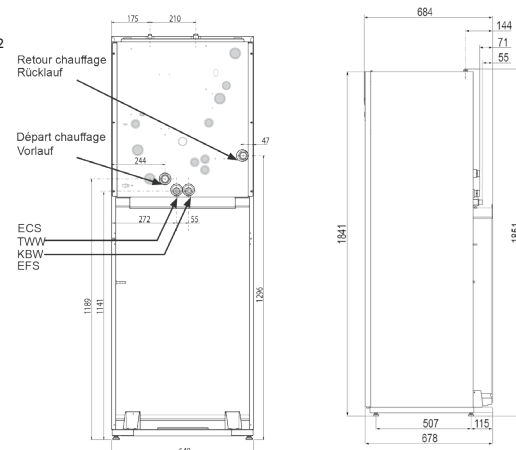
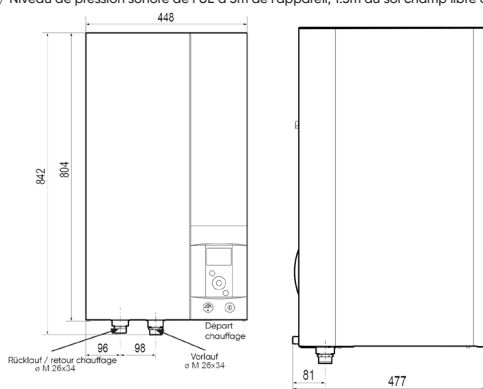
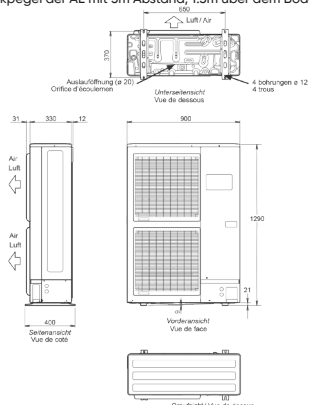
Code	Bezeichnung Designation	Inhalt Capacité (Lt)	Leistungsdaten Heizen Chauffage des données de performance								Schallpegel AE** Niveau sonore UE** EN 12102 dB(A)	Gewicht leer / voll Poids Vide / eau (kg)
			A +2°C / W+35°C (kW)	COP A +2°C / W+35°C	A -7°C / W +35°C (kW)	COP A -7°C / W +35°C	A +7°C / W +35°C (kW)	COP A +7°C / W +35°C	A +7°C / W +55°C (kW)	COP A +7°C / W +55°C		
526352	Alféa Excellia A.I. 11 TRI		7.75	3.11	10.38	2.43	10.80	4.30	9.29	2.64	46	42/58
526353	Alféa Excellia A.I. 14 TRI		7.75	3.11	12.20	2.38	13.00	4.18	10.60	2.41	47	42/58
526354	Alféa Excellia A.I. 16 TRI		7.75	3.11	12.98	2.40	15.17	4.10	12.24	2.48	47	42/58
526357	Alféa Excellia A.I. DUO 11 TRI	190	7.75	3.11	10.38	2.43	10.80	4.30	9.29	2.64	46	152/366
526358	Alféa Excellia A.I. DUO 14 TRI	190	7.75	3.11	12.20	2.38	13.00	4.18	10.60	2.41	47	152/366
526359	Alféa Excellia A.I. DUO 16 TRI	190	7.75	3.11	12.98	2.40	15.17	4.10	12.24	2.48	47	152/366

410171	Anfahrtpauschale* Forfait déplacement*
410169	Kälteleitungsmontage bis 5 m Installation conduites frigorifiques à au moins 5 m
410172	Kälteleitungsmontage pro 1 m Installation conduites frigorifiques par 1 m
700056	Inbetriebnahme Wärmepumpe Mise en service pompes à chaleur

* Bei Montage der Kälteleitung und Inbetriebnahme am gleichen Tag, entfällt die Anfahrtpauschale.

* Lors Montage et mise en service en même temps, montant sera déduit.

** Schalldruckpegel der AE mit 5m Abstand, 1.5m über dem Boden / Niveau de pression sonore de l'UE à 5m de l'appareil, 1.5m du sol champ libre directivé 2





OPTIONEN & ZUBEHÖR

OPTIONS & ACCESSOIRES

ALFÉA EXTENSA (R32) / EXCELLIA TRI

ALFÉA EXTENSA- (R32) / EXCELLIA DUO TRI

Atlantic

Code	Bezeichnung Designation	Alféa Excellia A.I. TRI	Alféa Extensa A.I. +	Alféa Excellia A.I. DUO TRI	Alféa Extensa A.I. DUO +	Alféa Extensa A.I. R32	Alféa Extensa A.I. DUO R32
------	----------------------------	-------------------------------	----------------------------	--------------------------------------	-----------------------------------	------------------------------	-------------------------------------

Funk Raumthermostaten NAVILINK

Comandes d'ambiance modulantes NAVILINK

074231	NAVILINK NB A59	•	•	•	•	•	•
074232	NAVILINK NB A59	•	•	•	•	•	•
074213	NAVILINK A75	•	•	•	•	•	•
074214	NAVILINK A78	•	•	•	•	•	•
002449	COZYTOUCH BRIDGE	•	•	•	•	•	•
501000	PACK COZYTOUCH A.I. (BRIDGE + A59)	•	•	•	•	•	•
501003	PACK COZYTOUCH NB A.I. (BRIDGE + A59B)	•	•	•	•	•	•

Warmwassereinbindungs- kit

Kit sanitaire (ECS)

073991	Warmwassereinbindungs- kit Kit sanitaire (ECS)	•	•	•	•	•	•
075118	Warmwassereinbindungs- kit DUO Kit sanitaire (ECS) DUO			•	•		•

2 Zonen Einbindungs- kit split

Kit 2 Circuits split

570630	2 Zonen Einbindung Split (074725 & 75311) Kit 2 Zones Split	•	•			•	
570629	2 Zonen Einbindung Split DUO Kit 2 Zones Split DUO (074011 & 075311)			•	•		•

Kesseleinbindungs- kit

Kit relève chaudière

073989	Kesseleinbindungs- kit Split Kit relève chaudière	•	•			•	•
073990	Kesseleinbindungs- kit Split DUO Kit relève chaudière DUO			•	•		•
074077	Umwälzpumpenbausatz mit grösser Förderleistung Kit circulateur gros débit	•	•	•	•	•	•

Kühlungsoptions- kit

Kit rafraîchissement

075328	Kühlungsoptions- kit Kit rafraîchissement	•	•	•	•		
075329	Kühlungsoptions- kit Kit rafraîchissement					•	

Kit Abgänge nach oben

Kit saurtie haut

075526	Kit Abgänge nach oben 1 Zone Kit saurtie haut 1 Zone			•	•		•
075522	Kit Abgänge nach oben 2 Zonen Kit saurtie haut 2 Zones			•	•		•

Simpliflx

Simpliflx

075530	Simpliflx Rechts 1 Zone Simpliflx droite 1 Zone	075532	Links Gauche				•
075531	Simpliflx Rechts 2 Zonen Simpliflx droite 2 Zonen	075533	Links Gauche				•

Elektrische Notheizung

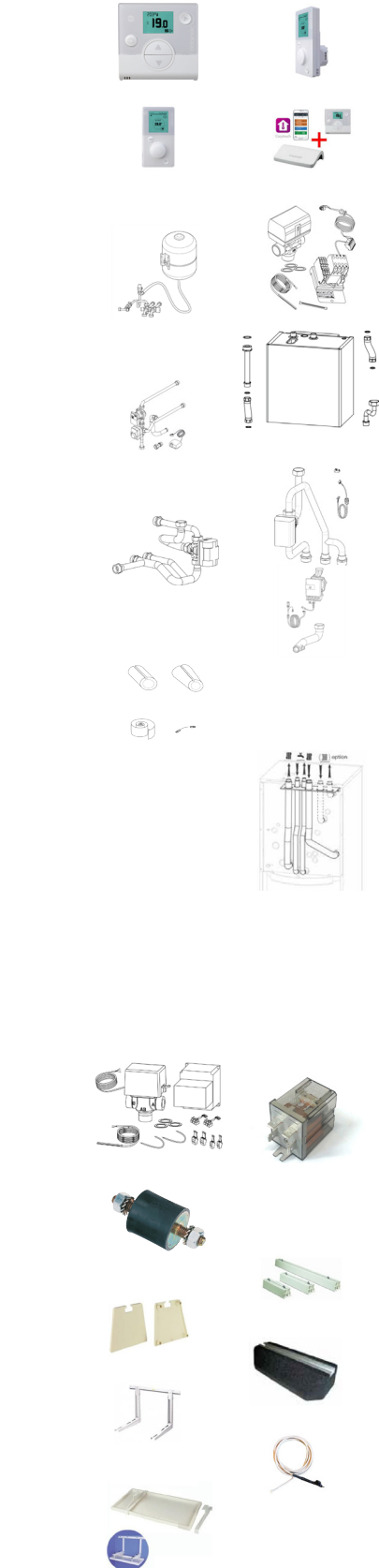
Kit électrique secours

074044	6 kW ~230V			•		•	
075327	6K W ~230V					•	•
074045	9 KW 3~400V			•		•	

Zubehör für die Ausseneinheit

Accessoires pour unité extérieure

523574	Schwingungsdämpfer (x4) Anti-Vibratiles (x4)	•	•	•	•	•	•
809532	Bodenkonsole PVC 100 x 100 x 450 (x2) Support sol PVC 100 x 100 x 450 (x2)	•	•	•	•	•	•
809540	Kappen für Bodenkonsole PVC (x4) Bouchons de finition pour sol plat PVC blanc (x4)	•	•	•	•	•	•
809536	Bodenkonsole Kautschuk 100 x 100 x 600 (x2) Support sol Caoutchouc 100 x 100 x 600 (x2)	•	•	•	•	•	•
875033	Wandkonsole 600mm Support mural 600mm	•	•	•	•	•	•
809644	Heizband Traceur fond de bac	•	•	•	•	•	•
074008	Kondensatwanne Bac à condensat		•		•		
074049	Kondensatwanne R32 800mm Bac à condensat R32 800mm					•	•



WÄRMEPUMPEN ZUBEHÖR ACCESSOIRES POUR PAC

PANAMA ACCESS Atlantic



- Gleichmässige Wärme im Winter
- In der Nebensaison klimatisiert mit Hilfe einer WP
- Gefilterte Umgebungsluft
- Flüsterleise durch großzügig ausgelegten Radiallüfter

- Farbe weiss RAL 9016
- 230V 50Hz Anschluss

+ Produkt

- Heiz- und Kühl- Funktion
- Hohe Leistung auch bei sehr niedrigen Vorlauftemperaturen
- Programmierung eines Zeitprogrammes über Busleitung möglich
- Anschluss 2x ½" Männlich Kondensat Ø16mm

- Façade chauffante et chaleur homogène en hiver
- Capable de climatiser en été, associée à une PAC
- Air filtré pour des murs propres et un air plus sain
- Silencieux grâce à un ventilateur radial de conception généreuse
- Couleur blanc RAL 9016
- Raccordements électrique 230V 50Hz

+ Produit

- Fonctions de chauffage et de refroidissement
- Des performances élevées même à des températures de flux très basses
- Possibilité de programmation d'un programme horaire via une ligne de bus
- Raccordement 2x ½" males condensats Ø16mm

Code	Bezeichnung Designation	Leistung Elektrisch Puissance électrique (W)	Abmessungen Dimensions (mm)			Gewicht Poids (kg)
			Höhe Hauteur	Breite Largeur	Tiefe Prof.	
080000	Panama 350	350	680	635	238	13,5
080480	Panama 500	500	680	635	238	13,5
080484	Panama 1000	1000	680	920	238	18,5

1 Lamellenwärmetauscher
Échangeur de chaleur à lamelles

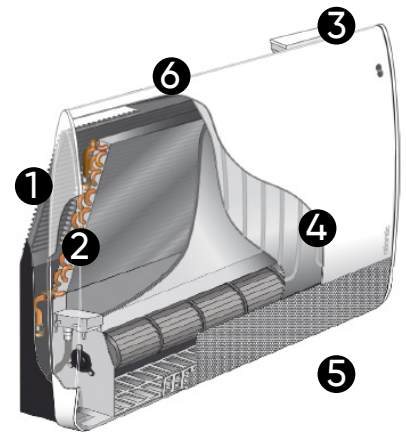
2 Elektrischer Lüfter regulierbar
Ventilateur électrique réglable

3 Steuereinheit
Unité de contrôle

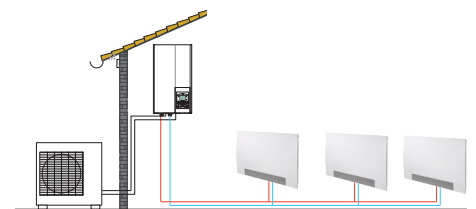
4 Heizfolie-Frostschutz-deaktivierbar
Feuille chauffante - Antigel-désactivable

5 Lufteintritt
Entrée d'air

6 Luftaustritt
Sortie d'air



	Panama 350		Panama 500		Panama 1000	
	Leise silencieux	Max.	Leise silencieux	Max.	Leise silencieux	Max.
Schallpegel Niveau sonore (dBA)	37	42	34	42	36	43
Luftstrom Débit d'air (m³/H)	150		150		290	
55°C/ 45°C						
Leistung Puissance (W)	690	950	1020	1400	2010	2780
Primärwasserdurchsatz Débit d'eau (L/H)	120		120		240	
Druckverluste Perte de charge sur l'eau (Kpa)	5		5		13.3	
45°C/ 40°C						
Leistung Puissance (W)	470	650	700	954	1300	1905
Primärwasserdurchsatz Débit d'eau (L/H)	166		166		331	
Druckverluste Perte de charge sur l'eau (Kpa)	4.1		4.1		10.4	
35°C/ 30°C						
Leistung Puissance (W)	255	350	370	507	700	1025
Primärwasserdurchsatz Débit d'eau (L/H)	88		88		178	
Druckverluste Perte de charge sur l'eau (Kpa)	4.1		4.1		10.4	
7°C/ 12°C						
Leistung Puissance (W)	320	530	480	780	703	1520
Fühlbare Heizleistung (Ohne Kondensation) Puissance sensible (W)	260	430	400	640	550	1220
Primärwasserdurchsatz Débit d'eau (L/H)	136		136		264	
Druckverluste Perte de charge sur l'eau (Kpa)	6		6		17.2	



WP / WPB
PAC / CETHI

OPTIONEN & ZUBEHÖR OPTIONS & ACCESSOIRES SCHALLHAUBE FÜR WP CAPOT INSONORISANTS POUR PAC

WAVE



- Schützt die Wärmepumpe gegen Wind, Feuchtigkeit, Frost, Wärme, Hagel, Sonnenlicht und mechanischer Beschädigung
- Leichte und schnelle Montage
- Dezentres und elegantes Design

- Protège la pompe à chaleur contre le vent, l'humidité, le gel, la chaleur, la grêle, la lumière du soleil et les dommages mécaniques.
- Installation simple et rapide
- Design discret et élégant

+ Produkt

- **Kein Leistungsverlust**
- **Verbesserte Luftströmung durch Strömungsteiler**
- **Mindestens 7 dB Reduktion von Schalleistung**

+ Produit

- **Pas de perte de puissance**
- **Diviseur de flux d'air à travers un diviseur de flux amélioré**
- **Réduction de la puissance sonore d'au moins 7 dB**

Lärm Schallquellen Beispiele mit Abstand Bruit sources sonores exemples avec distance	Schalldruckpegel Puissance acoustique (dB)
Düsenflugzeug in 30m Entfernung Avion à réaction à 30 m de distance	140
Kettensäge in 1m Entfernung Scie à chaîne à 1m de distance	110
Disco, 1m vom Lautsprecher Disco, à 1m du haut-parleur	100
Rand einer Verkehrsstrasse 5m Bord d'une route 5m	80
Normale Sprache in 1m Abstand Langage normal à 1m de distance	60
Ausseneinheit mit Schallschutzhaube* Unité extérieure avec capot insonorisé	34-40
Ruhiges Schlafzimmer bei Nacht Chambre à coucher tranquille la nuit	30

* 5m vom Boden, Ausrichtung Q2

* 5m du sol, alignement Q2



OPTIONEN & ZUBEHÖR OPTIONS & ACCESSOIRES SCHALLHAUBE FÜR WP CAPOT INSONORISANTS POUR PAC

WAVE

Code	Bezeichnung Designation	Abmessungen Aussen Dimensions à l'extérieur (mm)			Abmessungen Innen Dimensions à l'intérieur			Gewicht Poids (kg)
		Höhe Hauteur mm	Breite Largeur mm	Tiefe Prof. mm	Höhe Hauteur mm	Breite Largeur mm	Tiefe Prof. mm	
681930	WAVE 5 Für Alféa Extensa / Pour Alféa Extensa	758	1165	1200	655	1060	490	102
100181	WAVE 7 Für Alféa Extensa R32 / Pour Alféa Extensa R32	1005	1165	1200	900	160	490	52
681940	WAVE 11 Für Alféa Excellia / Pour Alféa Excellia	1489	1165	1200	1390	1060	490	142
681950	WAVE 13	1733	1165	1200	1650	1060	490	155



WP / WPB
PAC / CETHI



OPTIONEN & ZUBEHÖR OPTIONS & ACCESSOIRES SCHALLHAUBE FÜR WP CAPOT INSONORISANTS POUR PAC SONOBOX

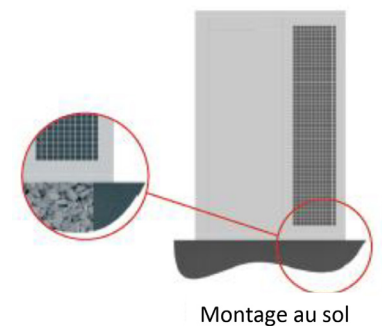
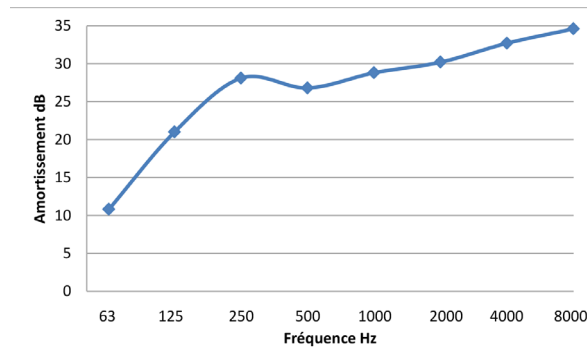
- Schützt die Wärmepumpe vor Schnee, Regen und mechanischer Beschädigung
- Einfache Montage
- Modernes Design

- Protège la pompe à chaleur de la neige, de la pluie et des dommages mécaniques
- Installation facile
- Design moderne

- + Produkt**
- SchalleLeistungsreduktion
 - Einfache Montage
 - Witterungsschutz

- + Produit**
- Réduction de puissance acoustique
 - Installation facile
 - protection contre les intempéries

Akkustische Dämpfung für das Gehäuse SU in dB Amortissement acoustique pour les caissons taille SU en dB								
Frequenz Hz Fréquence Hz	63	125	250	500	1000	2000	4000	8000
Akustische Dämpfung dB Amortissement dB	10.8	21	28.1	26.8	28.8	30.2	32.7	34.6

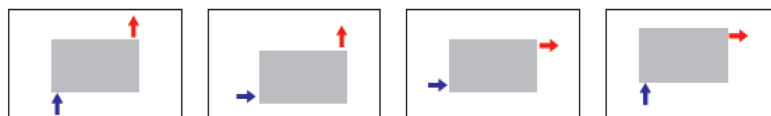
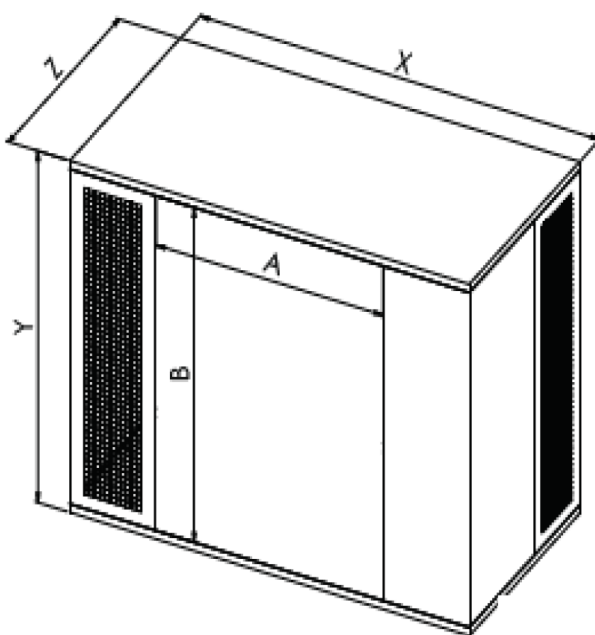




OPTIONEN & ZUBEHÖR OPTIONS & ACCESSOIRES SCHALLHAUBE FÜR WP CAPOT INSONORISANTS POUR PAC

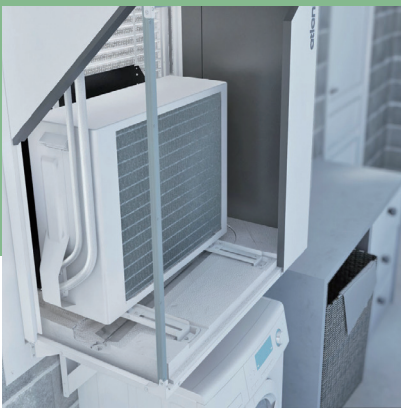
SONOBOX

Code	Bezeichnung Designation	Abmessungen Dimensions (mm)					Gewicht Poids (kg)
		X	Y	Z	A	B	
073381	Alfa SU Extensa	1560	1115	790	855	1015	95
073382	Gamma SU Excellia	2150	1625	1180	1085	1525	152



WP / WPB
 PAC / CETHI

OPTIONEN & ZUBEHÖR OPTIONS & ACCESSOIRES SCHALLHAUBE FÜR WP CAPOT INSONORISANTS POUR PAC WALL IN



- Wirkungsvolle Schalleistungsreduktion von bis zu -20 dB im innen,- und bis zu -3 dB im Aussenbereich
- Einfache Montage
- Kompatibel für die Ausseneinheiten bis 8kW

- Réduction efficace de la puissance sonore jusqu'à -20 dB à l'intérieur et jusqu'à -3 dB en extérieur
- Installation facile
- Compatible avec les unités extérieures des gammes jusqu'à 8kW

+ Produkt

- Schalleistungs-Reduktion von bis zu -3 dB
- Einfache Montage
- Elegantes Design

+ Produit

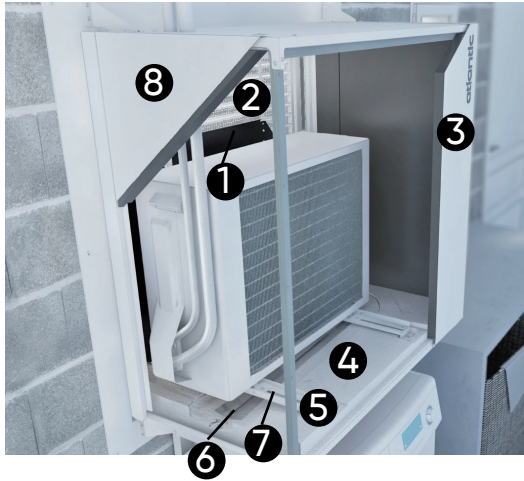
- Réduction de la puissance acoustique jusqu'à -3 dB
- Installation facile
- Design élégant

Code	Bezeichnung Designation	Abmessungen Dimensions (mm)		
		Höhe Hauteur	Breite Largeur	Tiefe Prof.
073325	Gitter Wall In Grille Wall In	1070	1070	20
073326	Innenrahmen Wall In Cadre intérieur Wall In	1070	1070	590
073327	Box Wall In Caisson Wall In	1070	1070	590
Wall In R32 Wall In R32				
073383	Gitter Wall In Grille Wall In			
073384	Innenrahmen Wall In Cadre intérieur Wall In			
073385	Box Wall In Caisson Wall In			

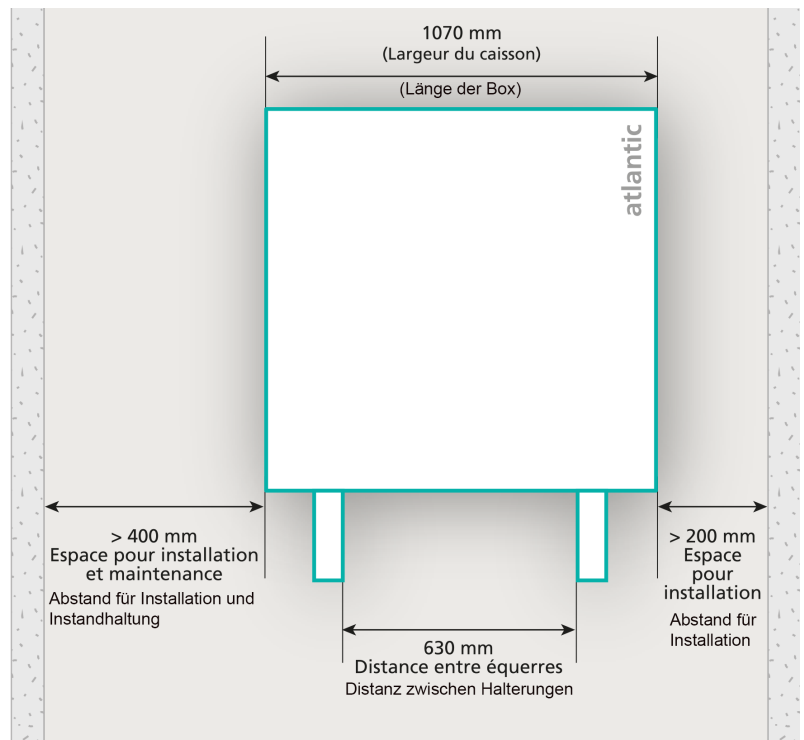
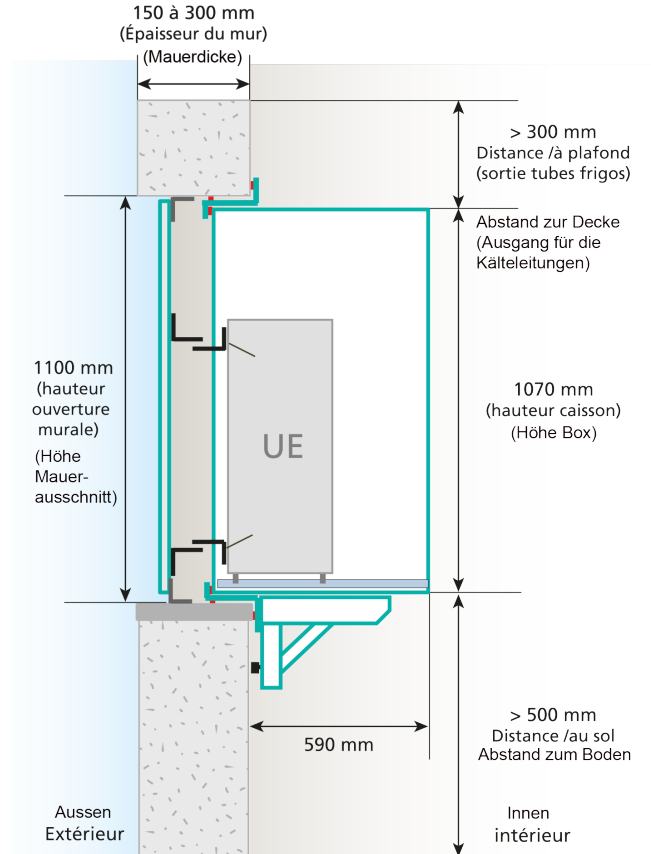


OPTIONEN & ZUBEHÖR OPTIONS & ACCESSOIRES SCHALLHAUBE FÜR WP CAPOT INSONORISANTS POUR PAC

WALL IN



- ❶ Deflektor / Déflecteur
- ❷ Aussengitter /
- ❸ Elastome Isolierung / Isolation élastomère
- ❹ Kondensatwanne / Bac à condensats
- ❺ Bodenkonsolen / Rails sur plots
- ❻ Kondensatauslass / Évaciation des condensats
- ❼ Bodenwanne / Traceur fond de bac
- ❽ Abnehmbare Seitenwände / Prois amovibles



WP / WPB
PAC / CETHI

WASSER - WASSER & SOLE WÄRMEPUMPE POMPES À CHALEUR EAU - EAU & GLYCOLÉE

ALFÉA GÈOLIA

5 / 7 / 13 / 17

Atlantic



35°C



55°C



- Flexibel: Bei Neubauten oder Renovationen, mit oder ohne Warmwassererwärmer
- 3 verschiedene Anschlussmöglichkeiten
- Wasservorlauftemperatur bis zu 60°C
- COP Werte bis 4.35

- Flexible: pour les nouveaux bâtiments ou les rénovations, avec ou sans chauffe-eau jusqu'à 3 options de connexion différentes
- Température d'entrée d'eau jusqu'à 60 °C
- COP valeurs jusqu'à 4.35

+ Produkt

- Elegantes Design
- Einfache Installation

Zubehör & Ersatzteile auf Seite: 63

+ Produit

- Design élégant
- Installation facile

Accessoires & pièces détachées sur la page : 63

Code	Bezeichnung Designation	Nothei- zung kW	Leistungsdaten Heizen Chauffage des données de performance				Abmessungen Dimensions module intérieur			Gewicht leer / voll Poids Vide / eau (kg)
			Aussen +0°C Vor- lauf+30°C (kW)	Aussen -3°C Vor- lauf+35°C (kW)	COP nach EN 14511	Schalleis- tung dB	Höhe	Breite	Tiefe	
522970	Atlantic Géolia 5	4.5	5.64	5.64	3.94	56	820	650	790	140/145
522971	Atlantic Géolia 7	45	7.02	7.02	3.86	57	820	650	790	150/155
522973	Atlantic Géolia 13	4.5	12.63	12.63	4.35	55	949	738	864	175/180
522974	Atlantic Géolia 17	4.5	16.63	16.63	4.31	55	949	738	864	185/190

Vertikale Erdsonden

Captage sur sonde géothermique



Horizontaler Kollektor

Captage horizontal



Grundwasser als Erdwärmequelle

Captage eau de nappe



Das Bohren muss durch einen Fachmann erfolgen. Z.B. durch Lochhammer oder Rohrtriebsverfahren. Wir empfehlen Ihnen deshalb, vorgängig mit einer Bohrungsfirma in Kontakt zu treten, welche Ihnen Auskunft über die benötigte Rohr-Länge & Leistung geben kann.

Le forage est réalisé par un professionnel selon différentes techniques. Nous vous conseillons de contacter la société qui exécutera les forages afin d'adapter la longueur de forage à la nature de votre terrain et à la puissance à capter.

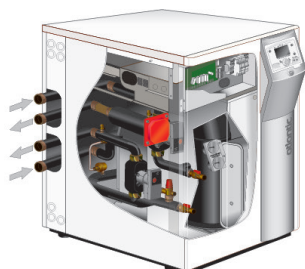
Vollständige Atlantic Lösung durch Installation mit Sondenkits: 700428,700348, 700350, 700435

Solution complète d'Atlantic avec l'offre de kits capteurs 700428, 700348, 700350 & 700435

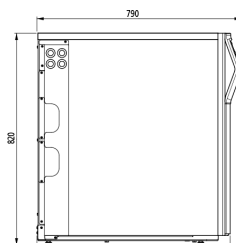
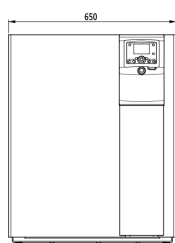
Das Bohren muss durch einen Fachmann erfolgen. Z.B. durch Lochhammer oder Rohrtriebsverfahren. Wir empfehlen Ihnen deshalb, vorgängig mit einer Bohrungsfirma in Kontakt zu treten, welche Ihnen Auskunft über die benötigte Rohr-Länge & Leistung geben kann. Kits: 570623,570616,570618,570619

Le forage est réalisé par un professionnel selon différentes techniques. Nous vous conseillons de contacter à la société qui exécutera les forages afin d'adapter la longueur de forage à la nature de votre terrain et à la puissance à capter.

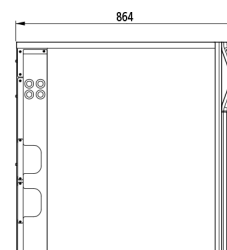
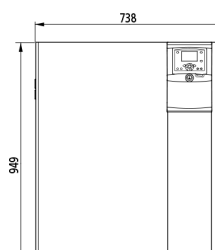
Kits: 570623,570616,570618,570619

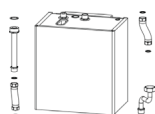


Alféa Géolia 5 & 7



Alféa Géolia 13 & 17





Cascaden Kit

Installation mehrerer Pumpen in Kaskaden
Installation plusieurs pompes en cascades

Tauscher Kit

Für die Installation mit Grundwasser als
Wärmequelle

Kit échangeur de barrage

Pour l'installation avec captage eau de nappe
comme source d'énergie

Kit Inklusive

Wird zu allen Atlantic Géolias geliefert
Kit mit hydraulischen Accessoires

Kit Inclus

Sera livré à tous les géolias de l'Atlantic
Kit accessoires hydraulique

Code	Bezeichnung Designation	Atlantic Géolia 5 / 7	Atlantic Géolia 13 / 17
073951	T55 (DE 074058)	•	•
075313	T58 (Funk / Radio) (DE 075314)	•	•
073954	T75	•	•
074061	T78 (Funk / Radio)	•	•
074074	Warmwassereinbindungs-Kit O/O Kit sanitaire ECS O/O	•	•
074076	2 Zonen Einbindungs-Kit Kit 2 zones	•	•
074075	Kesseleinbindungs-Kit O/O Kit relève O/O	•	•
073957	Entkopplungsflasche RLV Bouteille de découplage RLV	•	•
074087	Kühlungsoptions-Kit Kit rafraîchissement	•	•
074088	Schwimmbad Kit Kit piscine	•	•
570615	Pool-Wärmetauscher-Kit SP PAC Kit échangeur piscine SP PAC	•	•
074021	Kaskaden MASTER Kit Kit cascade Maître		•
074022	Kaskaden SKLAVEN Kit Kit cascade Esclave		•
570623	Wärmetauscher KIT 5 kW Échangeur de barrage 5 kW	•	
570616	Wärmetauscher KIT 7/8 kW Échangeur de barrage 7/8 kW	•	
570618	Wärmetauscher KIT 13/15kW Échangeur de barrage 13/15 kW		•
570619	Wärmetauscher KIT 17 kW Échangeur de barrage 17 kW		•
074090	Schlammabscheider Pot à boue	•	•
700429	Glykol Kanister 20l Bidon Glycol 20l	•	•
Für die Vereinfachung der hydraulischen Installation Facilite les raccordements hydrauliques au réseau			
Verbindungsschläuche Flexibles de raccordement		2 Expansionsgefäße 2 vases d'expansion	
2 Filterventile 2 vannes filtre		2 automatische Fallen 2 purgeurs automatiques	
2 Absperrventile 2 vannes d'arrêt		2 Manometer 2 manomètres	
Anschlüsse und Dichtungen Raccords et joints		Nippel Mamelons	



L'installation qui vous convient, Soprogaz le partenaire des grandes marques.

À chaque système de chauffage, une solution d'économies d'énergie peut être préconisée. Cela concerne aussi bien un chauffage à énergie fossile qu'une solution avec une énergie renouvelable.

En cas d'intérêt pour le produit présenté ci-dessus, n'hésitez pas à nous contacter

Par mail : info@soprogaz.ch

Par téléphone : 021 624 57 33

Ou rendez-vous directement sur notre site internet en cliquant sur le bouton ci-dessous.

En vous remerciant pour votre confiance !

L'équipe Soprogaz

Ouvert du lundi au vendredi de
7h30 à 12h et de 13h à 17h

SOPROGAZ^{SA}